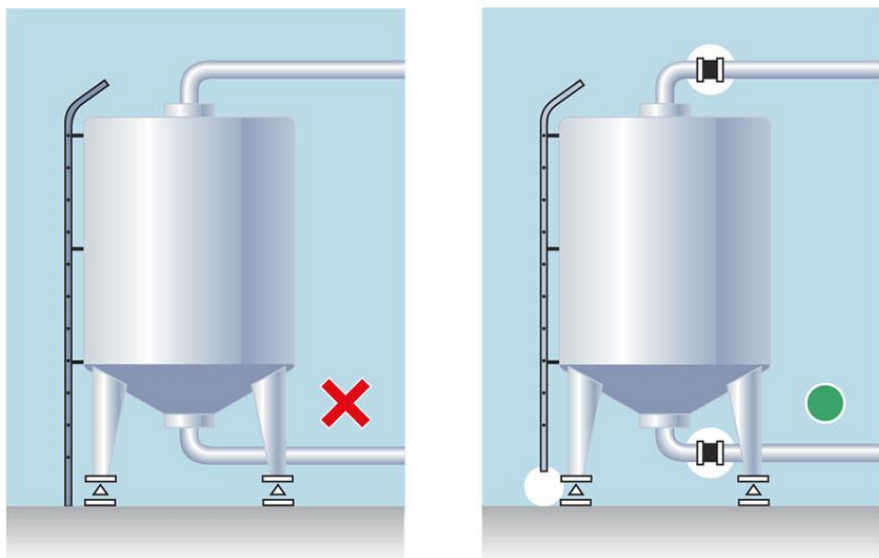
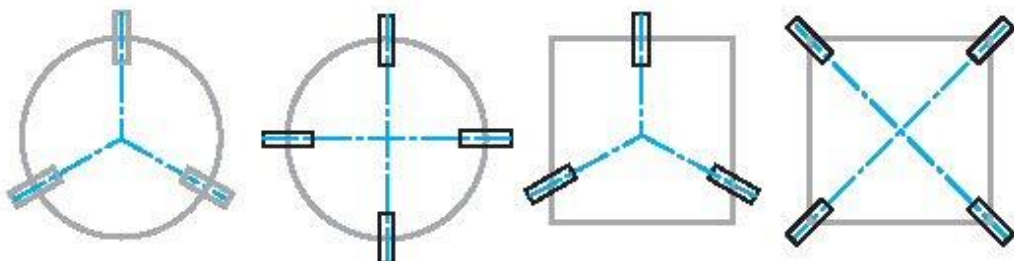
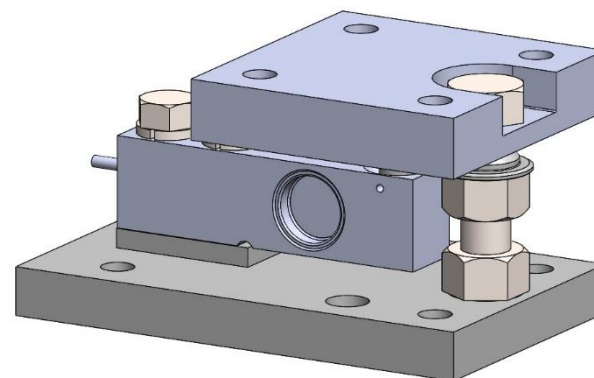


Ejemplos de orientación de MÓDULOS DE CARGA



Para conseguir buenos resultados en la medida del peso, se deben utilizar conexiones amortiguadas en el depósito y verificar que ninguna escalera o otro dispositivo conecte el depósito con el suelo, paredes o techo.

Consejos para la instalación de un Módulo de carga en tanque



BLH NOBEL
A VPG Brand

Vishay Nobel AB

Box 423, SE-691 27 Karlskoga, Sweden
Phone +46 586 63000, Fax +46 586 63099
e-mail: BLHNobel.se@vpgsensors.com
www.blhnobel.com

Publication 601 648 r0
© Vishay Nobel AB, 2020-06-04
Subject to changes without notice.

BLH NOBEL
A VPG Brand

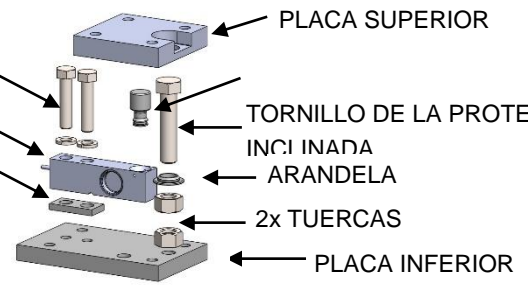
1

Partes estándar de un MÓDULO DE CARGA

2x TORNILLOS DE SUJECCIÓN Y ARANDELAS DE SEGURIDAD

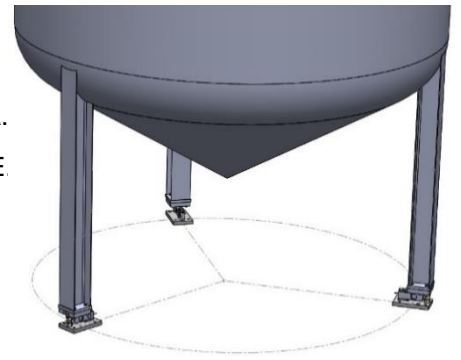
CÉLULA DE CARGA
PIEZA DE SEPARACIÓN

Montaje de CÉLULA DE CARGA, SOPORTE y YUGO a un MÓDULO DE CARGA

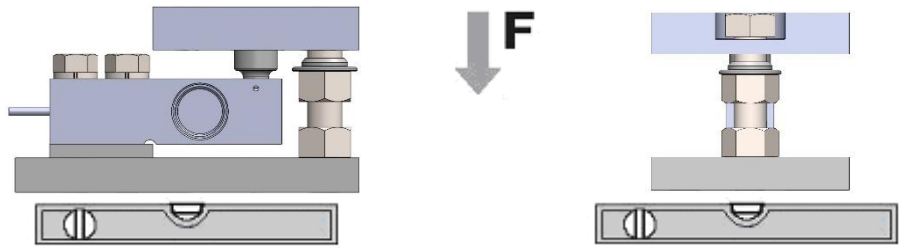


5

Coloque la placa superior debajo de los soportes del recipiente y coloque el recipiente en los MÓDULOS DE CARGA. MARQUE LOS AGUJEROS Y TALADRE. Monte los tornillos; reposicione los MÓDULOS DE CARGA y el depósito.



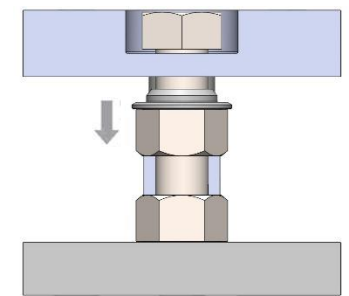
2



Nivel del MÓDULO DE CARGA dentro de $\pm 1^\circ$ en ambas direcciones. Placa superior en $\pm 1^\circ$ en ambas direcciones. Asegure el tornillo de la protección inclinada apretando la tuerca inferior.

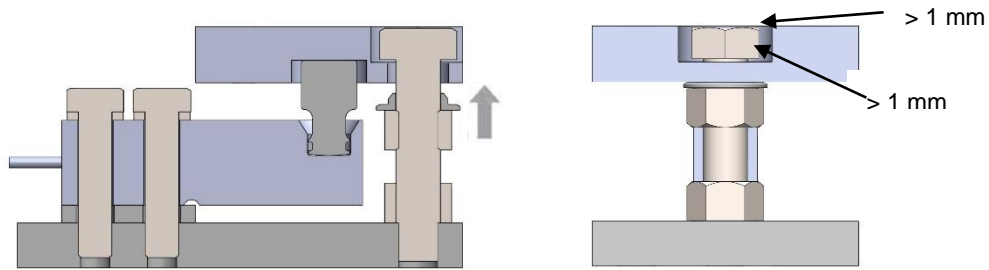
6

Coloque la arandalea asegurándose de obtener una instalación semi flotante. Para instalación con cuatro MÓDULOS DE CARGA o más, se deben verificar las señales de salida de la CÉLULA DE CARGA. Agregue cuñas entre el soporte del recipiente y la placa superior para lograr niveles de señal similares.



3

Punto de carga recomendado, se asegura que la CÉLULA DE CARGA esta centrada en la placa superior colocando la arandalea en la posición superior de la instalación. Asegúrese de que hay un espacio mínimo de 1 mm entre la placa superior y la protección inclinada.



7

Importante:

¡IMPORTANTE! ¡CUANDO SE ENTREGAN LOS MÓDULOS SE MONTAN SOLO PARA EL TRANSPORTE!

Apriete todos los tornillos y tuercas según los estándares de ingeniería. No realice ninguna soldadura dónde se encuentra instalado el MÓDULO DE CARGA.

4

Observe la posición del punto de carga alrededor de la construcción mecánica. Es muy importante que el punto de carga sea suficientemente estable y sólido.

