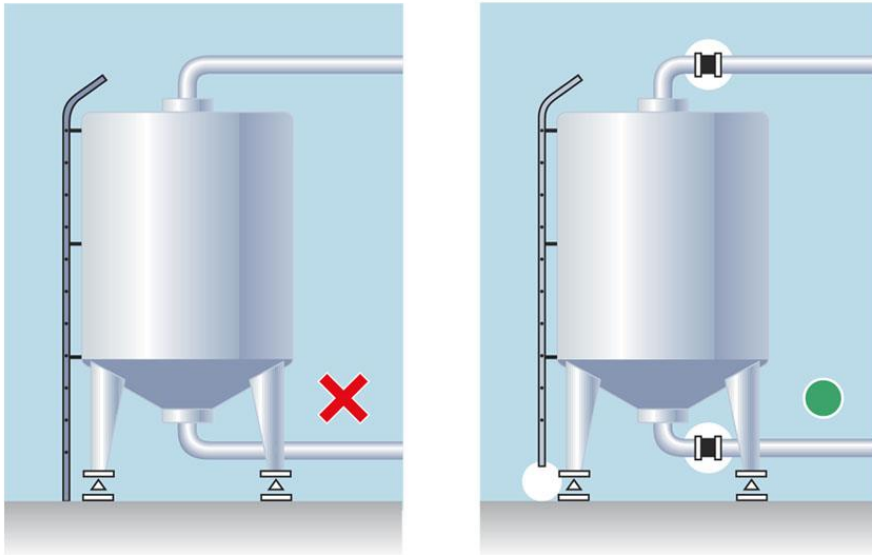
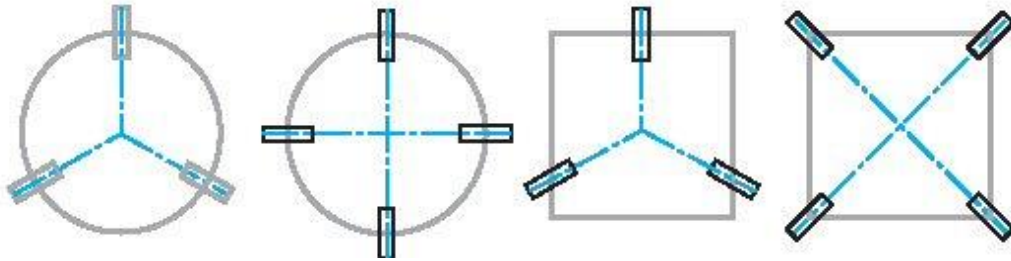


## Exempel på placering av VÄGNINGSMODULEN



För att uppnå god vägning montera alltid tankanslutningar med flexibla kopplingar och kontrollera att inga stegar eller andra anordningar förbinder den vägda tanken/silon med omgivande fundament eller väggar/tak.

**BLH NOBEL**  
A VPG Brand

Vishay Nobel AB

Box 423, SE-691 27 Karlskoga, Sweden

Telefon +46 586 63000

E-post: [blhnobel.sweden.sales@vpgsensors.com](mailto:blhnobel.sweden.sales@vpgsensors.com)

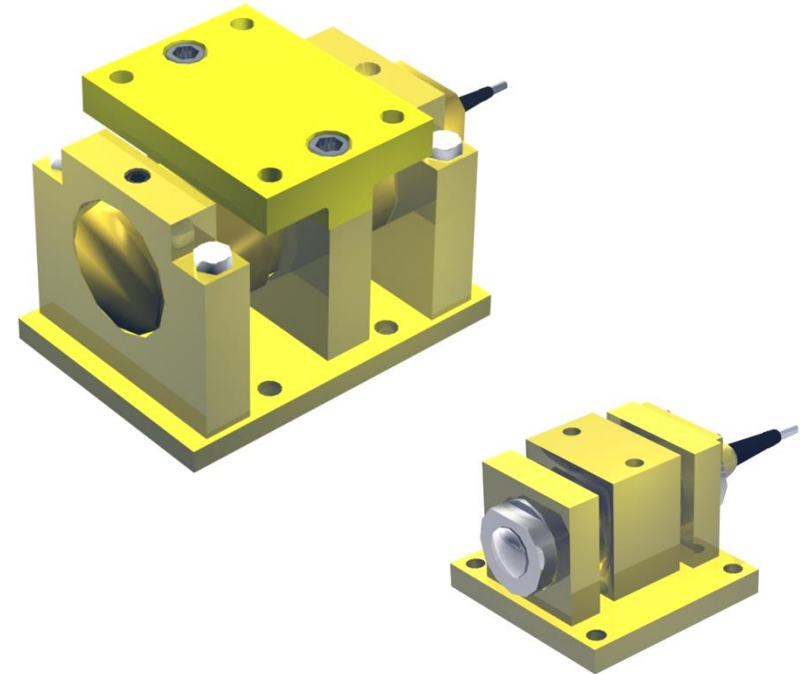
[www.blhnobel.com](http://www.blhnobel.com)

Publication 601646r0

© Vishay Nobel AB, 2020-06-04

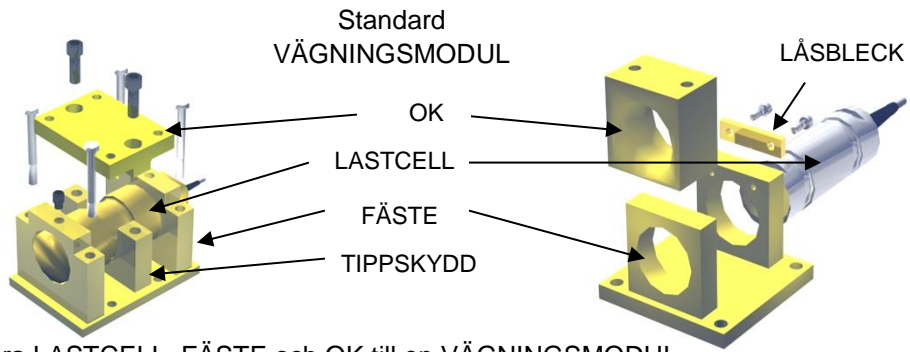
Vi förbehåller oss rätten att ändra  
produktspecifikationer utan  
föregående avisering.

## Monteringsråd KIMD-1 and KOM-1



**BLH NOBEL**  
A VPG Brand

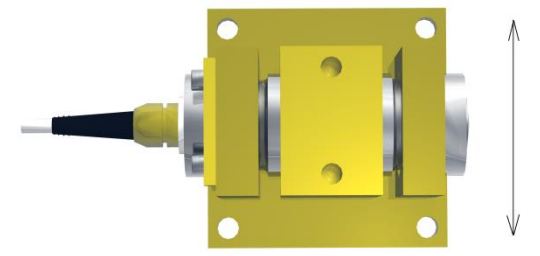
1



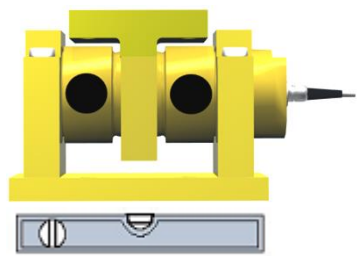
Montera LASTCELL, FÄSTE och OK till en VÄGNINGSMODUL.

5

Kontrollera att OK, LASTCELL och FÄSTE är i linje med varandra.



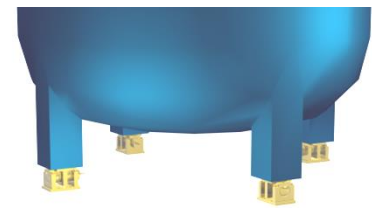
2



Montera VÄGNINGSMODUL i nivå med max ±1° avvikelse i båda riktningarna

6

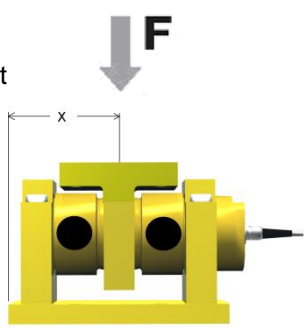
Montera OK under tankbenen och positionera de mot VÄGNINGSMODULEN. Observera att underlaget skall vara horisontellt.



Märk ut hålbild och borra. Montera bult och återmontera VÄGNINGSMODULER mot tank/silo.

3

Rekommenderad belastningspunkt, kontrollera avståndet "x" mellan FÄSTE och OK.



KIMD-1		KOM-1	
(mm)	X (mm)		X
		10 kN	37
		20 kN	37
		50 kN	65
		100 kN	60
		200 kN	70
500 kN	140	500 kN	125
800 kN	140		

7

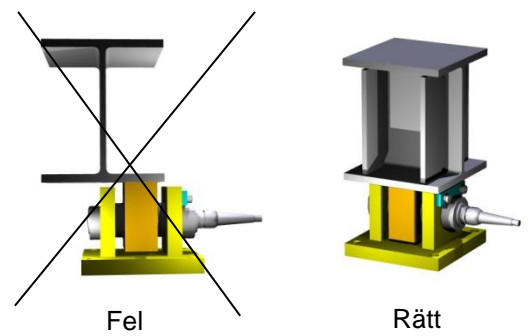
Kontrollera återigen mått x mellan Fäste och OK samt glapp mellan Okets sidor och LASTCELL.

Vid installation med fyra eller fler VÄGNINGSMODULER skall utsignal från VÄGNINGSMODUL kontrolleras.

För att uppnå lika signalnivåer shimsa mellan OK och tank/silobFen.

4

Observera lastpunktens position i förhållande till den mekaniska konstruktionen. Se till att fundament och ovanstående balk är tillräckligt dimensionerad för att undvika böjningar.



8

VIKTIGT:

**VID LEVERANS ÄR VÄGNINGSMODULERNA FÖRMONTERADE ENBART FÖR TRANSPORT!**

Bultar skall dras enligt rekommenderade värden. Utför ingen svetsning när lastcellen är monterad på plats.