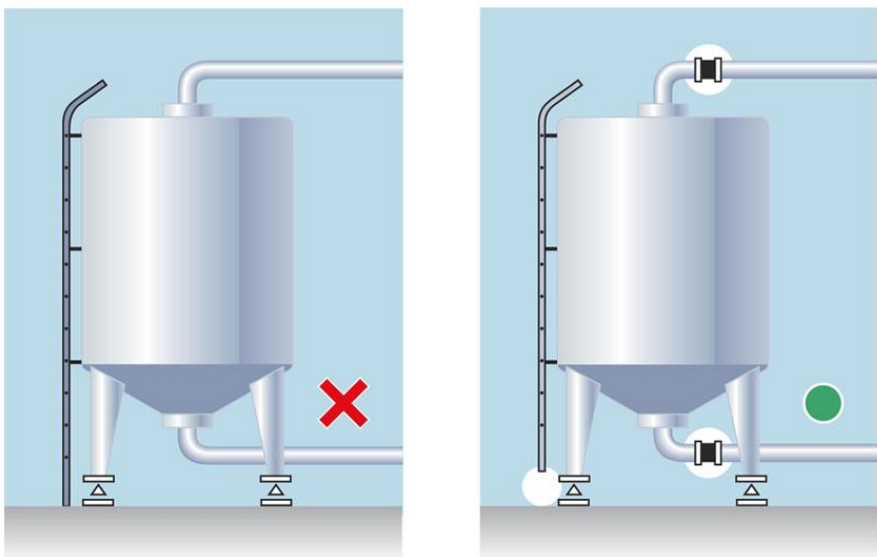


Exempel på LASTCELLENS orientering

Monteringsråd CLC-1



För att uppnå god vägning montera alltid tankanslutningar med flexibla kopplingar och kontrollera att inga stegar eller andra anordningar förbinder den vägda tanken/silon med omgivande fundament eller väggar/tak.



BLH NOBEL
A VPG Brand

Vishay Nobel AB

Box 423, SE-691 27 Karlskoga, Sweden

Telefon +46 586 63000, Fax +46 586 63099

E-post: blhnobel.sweden.sales@vpgsensors.com

www.blhnobel.com

Document no.

Publication 601640r0

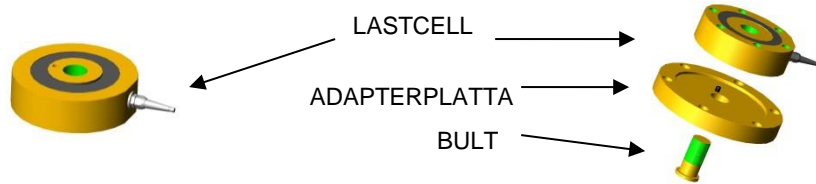
© Vishay Nobel AB, 2020-06-04

Vi förbehåller oss rätten att ändra produktspecifikationer utan föregående avisering.

BLH NOBEL
A VPG Brand

1

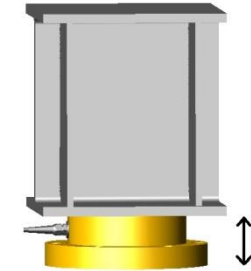
Standard LASTCELL

Standard LASTCELL med
adapterplatta

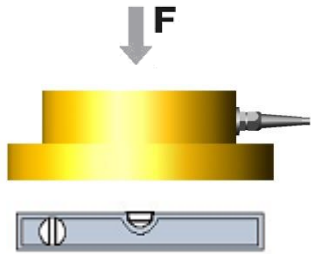
Lastcell kan användas med eller utan adapterplatta. Vid beställning med adapterplatta är modulen förmonterad.

5

Vid montering, se till att bultarna inte används för att plana ut ojämna ytor. Använd i sådana fall shims vid behov. Nedböjningen av lastcellen vid full last är 0,1-0,2 mm. Se till att detta accepteras av den befintliga konstruktionen.



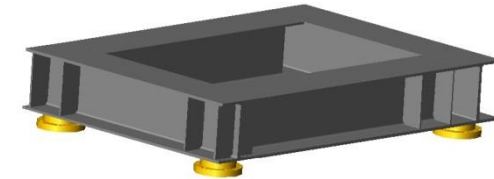
2



Installera lastcellen mellan två platta ytor med ytqualitet på 6,3µm eller bättre. Planhet och parallellitet inom $\pm 0,15$ mm. Lastcellens allmänna nivå bör ligga inom $\pm 1^\circ$ i båda riktningarna. Se till att övre och under delen på lastcellen är helt täckt av den plana ytan.

6

Montera lastcell under ramverk eller tankben. Observera att underlaget skall vara horisontellt och att lastcellen ligger plant.



3

Rekommenderade bultar och åtdragningsmoment.

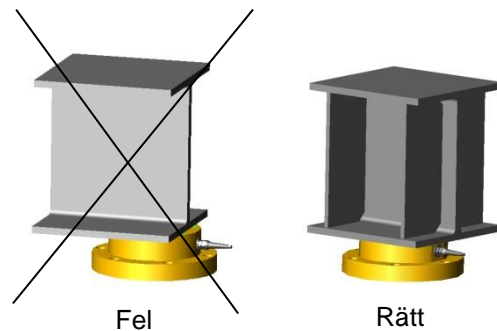
Kapacitet	Bultstorlek	Hållfast. klass	Åtdragningsmoment
250/500 kN	M16	8.8	160± 20%
250/500 kN	M16	12.9	310± 20%
1000 kN	M20	8.8	300± 20%
1000 kN	M20	12.9	610± 20%
2000 kN	M24	8.8	530± 20%
2000 kN	M24	12.9	1100± 20%

7

Vid installation med fyra lastceller eller fler behöver utgångssignalen kontorleras. Montera shims mellan tankben och lastcell för att uppnå jämn kraftfördelning.

4

Observera lastpunktens position i förhållande till den mekaniska konstruktionen. Se till att fundament och ovanstående balk är tillräckligt dimensionerad för att undvika böjningar.



8

VIKTIGT:

Bultar skall dras enligt rekommenderade värden. Utför ingen svetsning när lastcellen är monterad på plats.